



APERÇU

L'Est du Tchad fait partie de la bande sahélienne, et de ce fait, se trouve confrontée à des vulnérabilités liées à l'eau, aux urgences sanitaires et à l'alimentation, aggravées par les aléas agro-climatiques, affectant les communautés résidentes, les nomades ainsi que les réfugiés.

La situation humanitaire à l'Est reste marquée par l'afflux de nouveaux demandeurs d'asile du Soudan venus se réfugier dans la zone d'Adré (Tchad) à la suite de violences intercommunautaires survenues à Al-Geneine (Soudan) fin décembre 2019 : près de 18 500 personnes ont été enregistrées entre janvier et août 2020 par le HCR. Pour la sécurité des nouveaux réfugiés, un nouveau site a été établi par les autorités du Ouaddaï à Kouchaguine-Moura, situé à 38 km d'Abéché, et dont la délocalisation a été amorcée en février avec le transfert de 60 ménages de 300 individus. Aucune nouvelle violence intercommunautaire n'a été enregistrée en 2020.

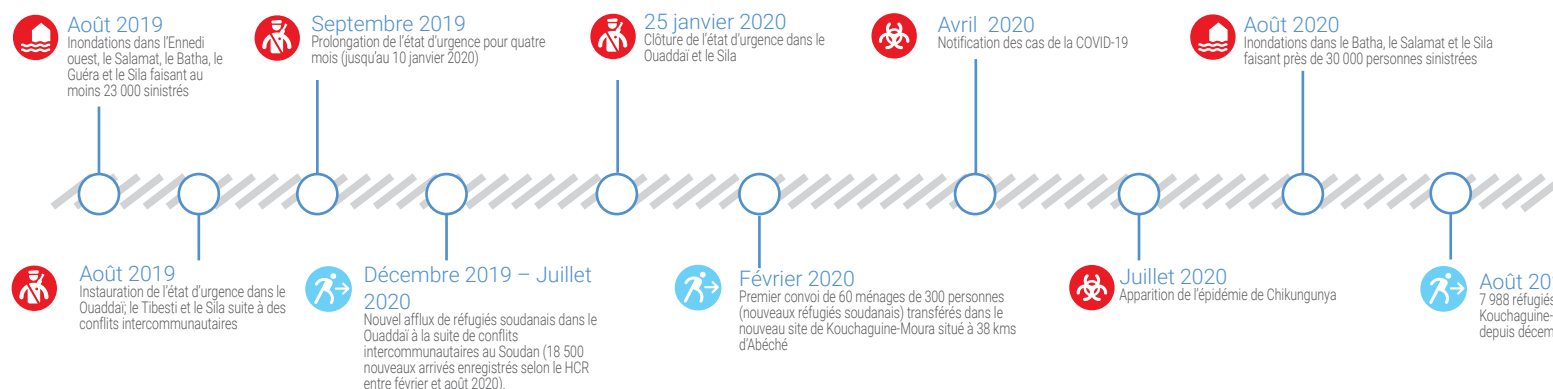
Selon les résultats du cadre harmonisé de mars 2020, environ 300 000 personnes sont en insécurité alimentaire sévère, en phases 3 à 5, dans les provinces frontalières de l'Est. Plusieurs provinces présentent également des taux de malnutrition aiguë sévère (MAS) supérieurs au seuil d'urgence défini par l'OMS. Quant à l'accès à l'eau, l'hygiène et l'assainissement, la couverture moyenne de l'eau est inférieure à 50 % et seules 33 % des structures sanitaires ont un point d'eau potable et fonctionnel.

Le faible accès aux services sanitaires a conduit à l'aggravation des urgences sanitaires, telles que l'épidémie de rougeole depuis mai 2018, qui a affecté 7 107 personnes au total. Depuis août 2020, l'Est a connu la survenue et la propagation rapide de cas de chikungunya, particulièrement dans le Ouaddaï, le Wadi Fira et le Sila. Au 20 septembre, 27 540 cas ont été signalés et un décès.

Avec 49 cas confirmés (46 guéris et trois décès) la COVID-19 demeure une préoccupation, compte tenu de la faiblesse de l'infrastructure sanitaire dans les provinces de l'Est, pas adaptée à répondre à une nouvelle flambée de l'épidémie.

Depuis la deuxième décennie d'août, l'Est fait face à de fortes inondations avec des conséquences dommageables sur la population, y compris la destruction de maisons, l'inaccessibilité des routes, l'augmentation des maladies d'origine hydrique, la destruction des champs et de la récolte agricole. Près de 30 000 personnes ont été sinistrées dans le Batha et le Salamat.

ÈVÈNEMENTS MAJEURS



CHIFFRES CLÉS

370 813 Réfugiés soudanais (au 31 août)

300 000 Personnes en insécurité alimentaire sévère (phases 3 à 5, situation projetée)

MAS jusqu'à 3,9%

27 540 Cas de chikungunya (au 20 septembre)

PRIORITÉS DE RÉPONSE

- Augmentation des infrastructures hydrauliques et renforcement de l'assainissement total piloté par la communauté (ATPC)
- Renforcement de la prise en charge nutritionnelle et de la sécurité alimentaire
- Renforcement des actions durables et de résilience pour sortir les communautés vulnérables de la dépendance humanitaire, incluant un engagement fort des communautés
- Renforcement du système éducatif en infrastructures et ressources humaines ainsi que la mise en place d'actions visant l'autonomisation des parents d'élèves
- Renforcement des ressources, de la chaîne du froid et construction de forages dans les centres de santé
- Renforcement de la protection de l'enfance, appui aux groupes vulnérables, lutte contre l'apatridie et les pratiques traditionnelles néfastes
- Soutien technique aux structures locales en coordination et planification ; gestion et bonne gouvernance ; préparation aux urgences ; collecte de données et gestion de l'information
- Nécessité de renforcer la promotion des actions de redevabilité envers les communautés et de protection contre l'exploitation et les abus sexuels (PSEA)
- Mise en place d'actions multisectorielles pour le maintien des filles à l'école et la lutte contre les violences basées sur le genre (VBG)
- Mise en place d'actions de sensibilisation sur la cohabitation pacifique et la consolidation de la paix

DES ENJEUX MULTIPLES

